



Louis informiert



WINDSTOPPER® FABRICS



WINDSTOPPER® Bekleidung bietet Ihnen perfekten Schutz vor Wind und ist gleichzeitig außergewöhnlich atmungsaktiv.

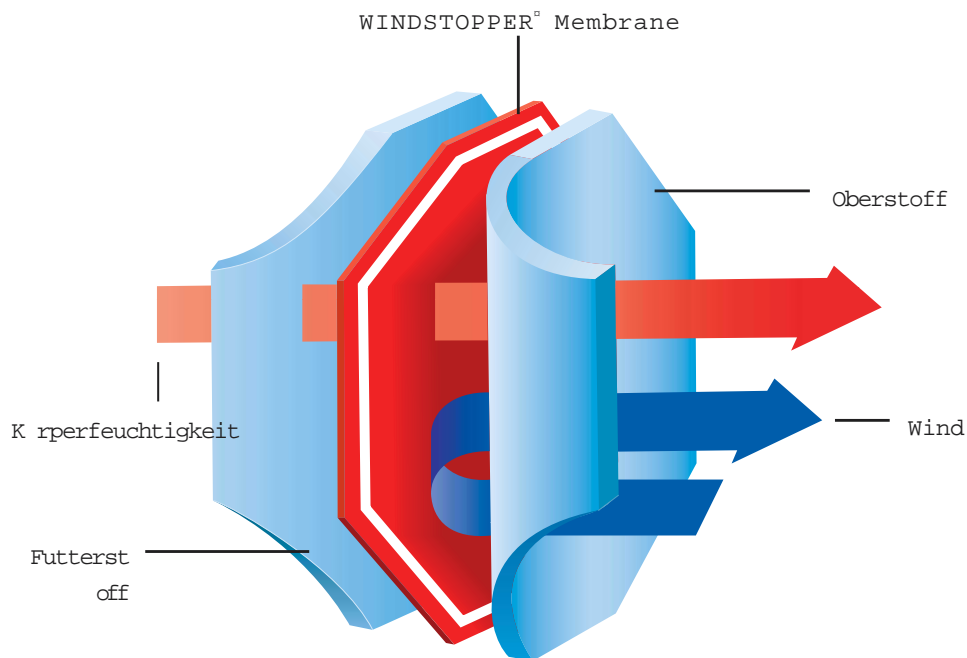
- ¥ absolut winddicht – doppelt so warm wie normales Fleece
- ¥ schützt wirksam vor Auskühlung durch den Wind
- ¥ extrem leicht, sorgt für mehr Bewegungsfreiheit
- ¥ ideal einsetzbar als Außen- und Zwischenschicht
- ¥ ideale Verbindung zwischen modischer Vielfalt und technischer Funktion



Louis informiert



WINDSTOPPER[®] MEMBRANE FUNKTIONSPRINZIP-



WINDSTOPPER[®] MEMBRANE FUNKTIONSPRINZIP:

Zur Herstellung von WINDSTOPPER[®] Laminaten wird eine spezielle Membrane (ePTFE) mit Textilien verbunden (laminiert). Je nach Anwendungsbereich kommen unterschiedliche Materialien, wie Fleece, Wolle oder Gewebe, zum Einsatz. WINDSTOPPER[®] Produkte sind dauerhaft winddicht und hoch atmungsaktiv. Sie sind sehr leicht und bieten mehr Wärme, bei geringerem Gewicht und Volumen, als

ähnliche Materialien. WINDSTOPPER[®] Lamine werden für Bekleidung, Mützen und Handschuhe eingesetzt. Durch die hohe Atmungsaktivität eignet sich das Produkt auch hervorragend als Zwischenschicht, z.B. unter einer GORE-TEX[®] Jacke.



Louis informiert



WINDSTOPPER[®] FABRICS GRAFIK WINDCHILL-



Wind: 0 km/h



Außen-
Temperatur
10 ;Celsius



Gefühlte
Temperatur
10 ;Celsius

Wind: 30

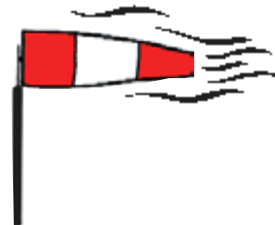


Außen-
Temperatur
10 ;Celsius



Gefühlte
Temperatur
1 ;Celsius

Wind: 50



Außen-
Temperatur
10 ;Celsius



Gefühlte
Temperatur
-2 ;Celsius

Der Windchill-Effekt:

Abhängig von der Windgeschwindigkeit kann die gefühlte Temperatur deutlich geringer sein als die gemessene Außentemperatur.

WINDSTOPPER[®] FABRICS GRAFIK WINDCHILL-EFFEKT:

Wenn der Wind einen Stoff durchdringen kann, zerstört er das wärmende Mikroklima zwischen Haut und Kleidung.

Der Körper kühlt aus. Die empfundene Temperatur ist viel niedriger als die tatsächliche Außentemperatur.

Anders gesagt: Bei +10 ;C Außentemperatur und einer Windgeschwindigkeit von 50km/h (z.B. mit dem Rad bergab)

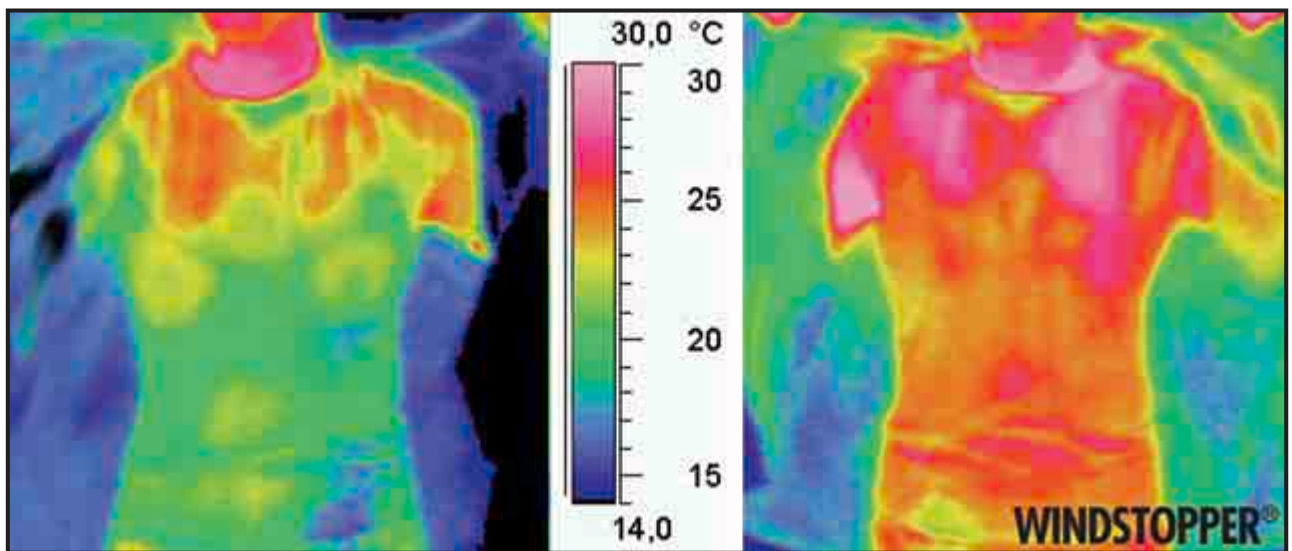
liegt die empfundene Temperatur bei -2 ;C.



Louis informiert



WINDSTOPPER® BEKLEIDUNG THERMODIAGRAMM



IR: Thermographie: SLG-Pr f- und Zertifizierungs
GmbH, Hartmannsdorf

Infrarotmessung der Körperkerntemperatur im Windkanal
Windgeschwindigkeit: 36 km/h – Lufttemperatur: +7°C – Meßzeit: nach 2

WINDSTOPPER® BEKLEIDUNG THERMODIAGRAMM :

Der Windchill-Effekt.

Die grünen Farben zeigen, daß normales Material den Wind nicht abhalten kann. Trotz gleichbleibender Außentemperatur beginnt der Körper zu frieren. Das ist der Windchill-Effekt.

Die roten Farben beweisen, daß das WINDSTOPPER® Material den Wind abblockt. Der Körper bleibt angenehm warm und länger leistungsfähig.

GORE-TEX®, GORE-TEX® GUARANTEED TO KEEP YOU DRY®, GORE® und Bildzeichen sind Marken von W.L. Gore & Associates.