

SOFTWARE UPDATE VERSION 15.5

AUTO *PND*

SOFTWARE VERSION 15.5

- Veröffentlichungsdatum: 26. November 2015

- Neue Hauptmerkmale:
 - Verbesserte Ankunftsmeldung
 - Warnungen vor Radarkameras können komplett ausgeschaltet werden
 - GPS-Tracks können über MyDrive auf den PC importiert werden

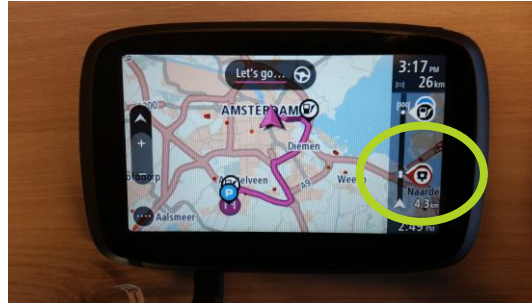
VERBESSERTE ANKUNFTSMELDUNG



Ihr Gerät teilt Ihnen jetzt deutlich die vollständige Adresse und Hausnummer mit, wenn Sie kurz davor sind, Ihr Ziel zu erreichen. Die verbesserte Ankunfts meldung wird Ihnen auf dem Display angezeigt und über die Lautsprecher des Geräts vorgelesen.

WARNUNGEN VOR RADARKAMERAS KÖNNEN AUSGESCHALTET WERDEN

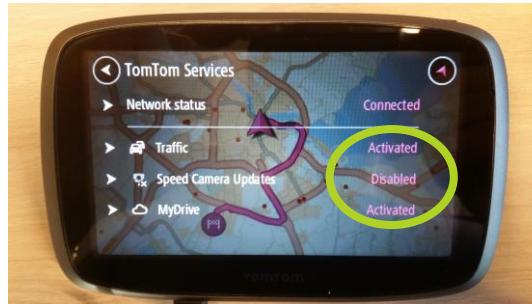
- Die Gesetzgebung zu Radarkameras variiert von Land zu Land
- Wenn Nutzer Zweifel an der Gesetzgebung haben, oder einfach die Warnungen ausschalten wollen können sie dies nun über die Einstellungen tun
- Radarkameras verschwinden komplett von der Routenleiste und von der Karte nachdem sie die Einstellungen geändert haben



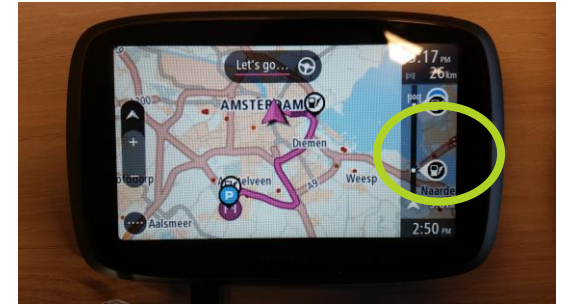
Route mit Radarkameras geplant



Warnungen ausschalten bei **Einstellungen** → **Ton & Warnungen**

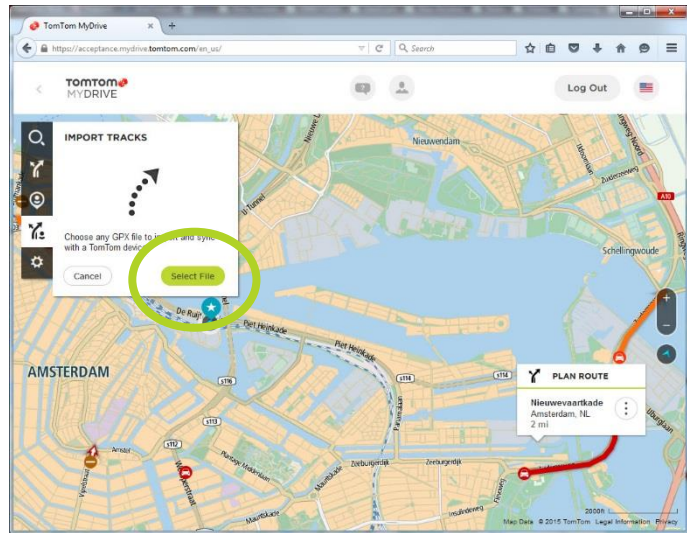
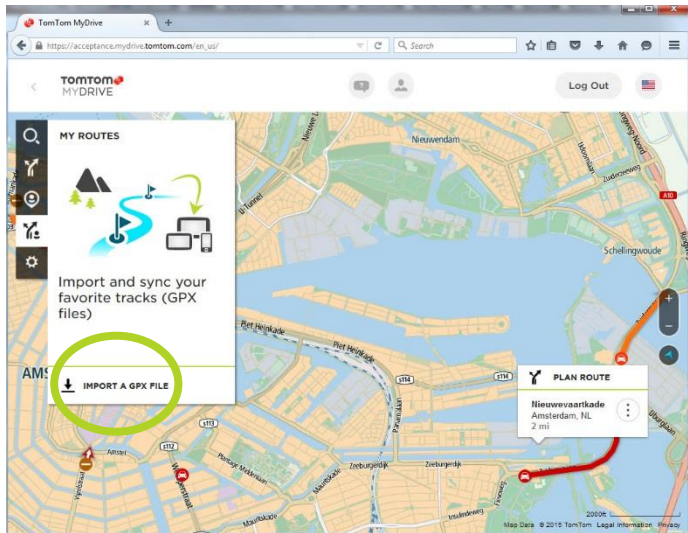


Radarkameras sind nun ausgeschaltet



Sie sind nicht mehr zu sehen auf der Karte, oder Routenleiste und Warnungen werden nicht mehr gesendet

GPS-TRACKS ÜBER MYDRIVE AUF PC IMPORTIEREN



Sie können MyDrive jetzt auf Ihrem Computer verwenden, um GPS-Track-Dateien auf Ihrem TomTom-Gerät zu importieren. (unterstütztes Dateiformat: .GPX) Wählen Sie nach der Anmeldung bei MyDrive im Menü auf der linken Seite Meine Routen und anschließend GPX-Datei importieren aus. Die Tracks werden an Ihr Gerät gesendet und im Menü „Meine Routen“ gespeichert, in dem Sie sie als aktive Route auswählen können. Ihr Gerät wird Sie genau entlang des GPS-Tracks leiten und keine andere Route zu Ihrem endgültigen Ziel vorschlagen, selbst wenn eine schnellere alternative Route verfügbar ist. Besuchen Sie mydrive.tomtom.com, um diese neue Funktion zu testen.

DANKE