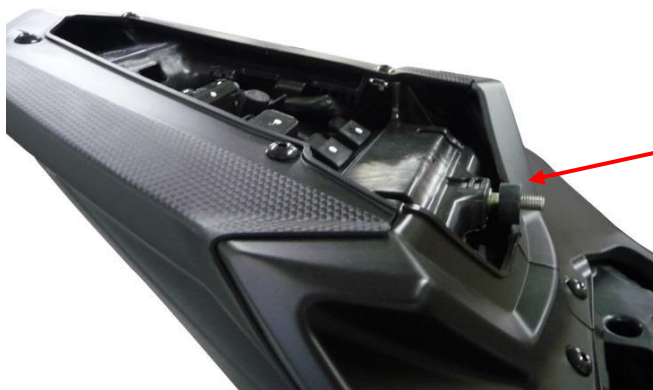


MONTAGEANLEITUNG

| | | |
|-------------------|-----------------------------|-----------------------|
| BODYSTYLE® | Artikel-Bezeichnung: | Bestellnummer: |
| | Sitzkeil MT-125 | 6518537 |

Inhalt des Befestigungssatzes:

- 1 Distanz 20mm
- 1 Schraube M8x20
- 1 U-Scheibe
- 1 Hutmutter M8



Distanz

Montage des Sitzkeils:

1. Demontieren Sie den Soziussitz.
2. Positionieren Sie den Sitzkeil auf dem Motorrad, an der vorderen Aufnahme kommt die Distanz zwischen Sitzkeil und Aufnahme am Motorrad.
3. Befestigen Sie den Sitzkeil mittels der M8x20 Schraube und U-Scheibe an der hinteren Aufnahme und mittels der Hutmutter an der vorderen Aufnahme.

Achtung!
Wichtiger
Montagehinweis

- Bei zu fester Verschraubung besteht Materialbruchgefahr

Stand:
15.07.15

Bitte beachten Sie, daß wir uns technische Änderungen vorbehalten.

Bodystyle® ist ein eingetragenes Warenzeichen der
FECHTER DRIVE Motorsport GmbH