



# Anbauanleitung

Artikel-Nr. : 118S099 & 118S099/R  
Produkt : Rastenanlage 2-Slide  
Fahrzeughersteller : Suzuki  
Modell : GSX-R 1000 2005 - 2006

## Wichtige Hinweise:

Lesen Sie die Anleitung sorgfältig durch und beachten Sie alle Sicherheitshinweise. Führen Sie diese Montage nur durch, wenn Sie dafür qualifiziert sind, andernfalls empfehlen wir dringend die Montage in einer Fachwerkstatt. Ein fehlerhafter Anbau kann das Fahrverhalten des Motorrads negativ beeinflussen und Ihre Gesundheit und Ihr Leben gefährden.

Im Folgenden werden die unten aufgeführten Symbole verwendet, beachten Sie bitte diese Hinweise.



**Warnung! Wichtiger Montage-Hinweis. Bei Nichtbeachtung können Gesundheit und Leben gefährdet sein.**



**Tipps zur Montage, Pflege oder zur Vermeidung von Schäden.**

## Montage:

Demontieren Sie die Grundplatten der originalen Fußrastenanlage. Folgende Originalteile werden wiederverwendet: rechte Fersenschutz und die Befestigungsschrauben des Bremszylinders.



**Sichern Sie alle Schraubverbindungen der handfest vormontierten Bauteile mit einem Schraubensicherungsmittel (z. B. Loctite 243), soweit keine selbstsichernden Muttern verwendet werden.**

Die Einzelteile sind in ihrer Verpackung in der Position wie sie montiert werden müssen eingeschweißt. Details entnehmen Sie den beigefügten Ansichten der Rastenanlage auf der Rückseite.



Der original Bremslichtschalter wird durch einen hydraulischen ersetzt. Dieser wird gegen die Verschraubung des Brems Schlauches am Bremszylinder getauscht. **Dies ist der höchste Punkt in der Bremsanlage, auf korrekte Entlüftung achten! Verwenden sie unbedingt Dichtringe entsprechend den Angaben des Bremsleitungsherstellers!**

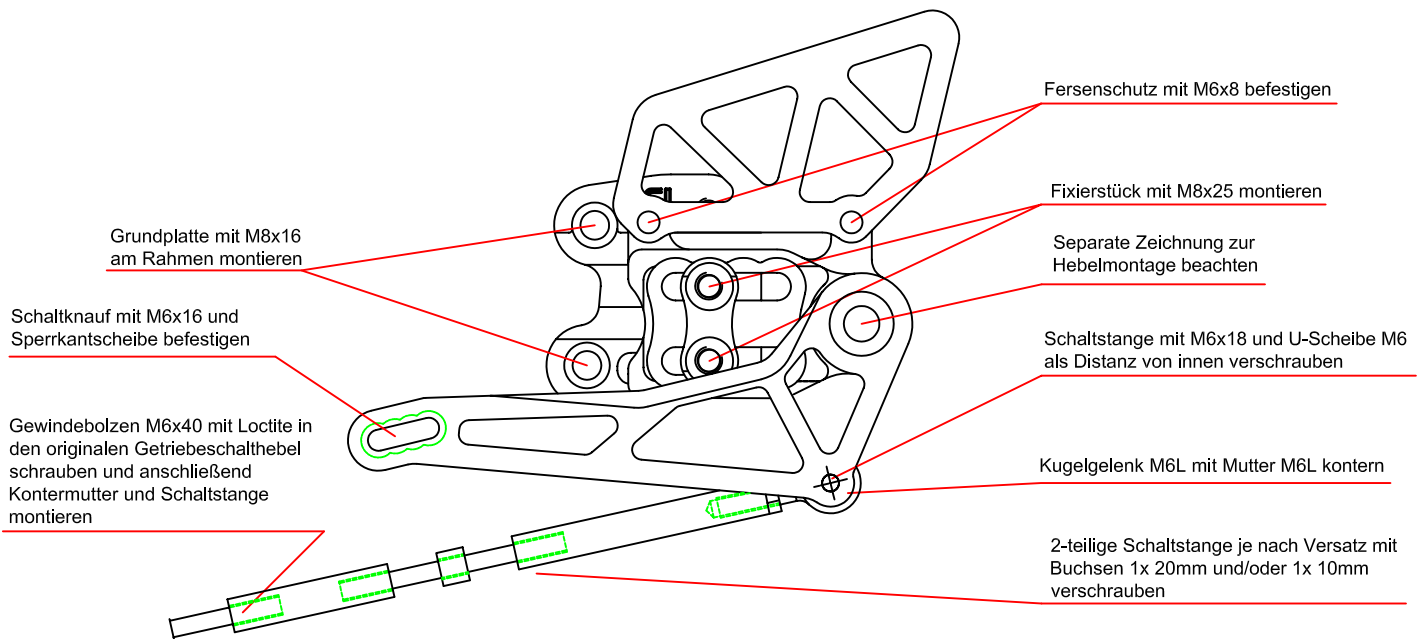
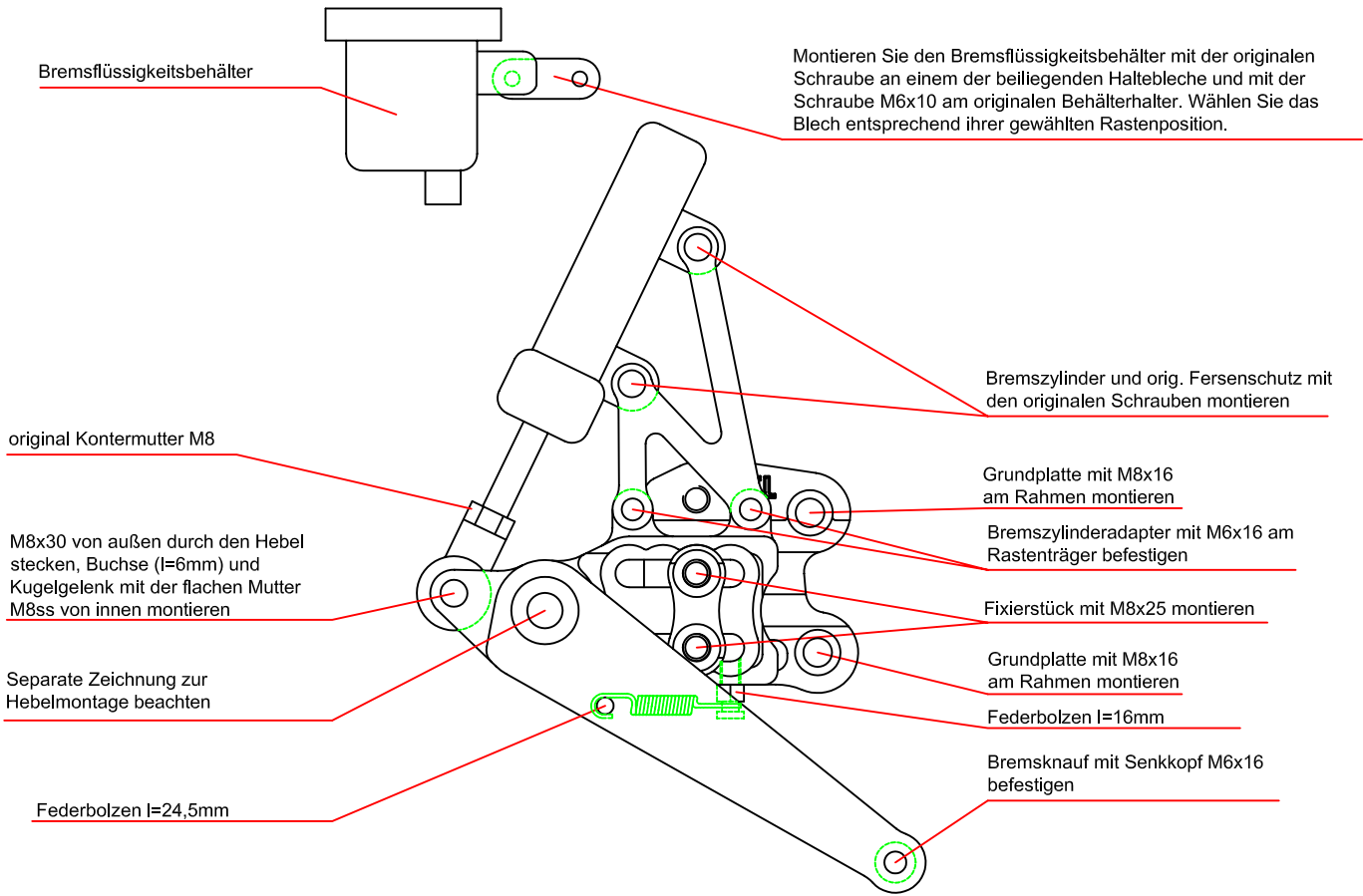
Für alle Verschraubungen mit dem Rahmen gelten die Anzugsmomente des Herstellers. Für alle anderen Verbindungen der Rastenanlage gelten folgende Drehmomente, Gewinde leicht geölt:

<b>M5</b>	=	<b>6Nm</b>
<b>M6</b>	=	<b>10Nm</b>
<b>M8</b>	=	<b>20Nm</b>
<b>M10 x 1,25</b>	=	<b>30Nm</b>

## Wartung:



Prüfen Sie die korrekte Funktion der Rastenanlage im Rahmen der, für das Motorrad vorgeschriebenen, Wartungsintervalle. Die Lagerstellen der Hebel sollten mit **partikelfreiem** (kein MoS<sub>2</sub>) Barium- oder Lithiumfett auf Seifenbasis geschmiert werden.



ULS M10x1.25x25

Schrauben-  
sicherung  
mittelfest  
z.B.: Loctite 243

medium thread  
locking adhesive  
e.g. Loctite 243

Grundplatte

Stay

ggf. Paßscheibe verwenden  
falls Hebel nicht beweglich

If lever is blocked use  
shim ring

Scheibe Ø28mm

Washer Ø28mm

Brems/ Schalthebel

Brake pedal/ Shifter

Scheibe Ø25mm

Washer Ø25mm

Fett

Grease

starre Lagerung

Peg adapter

M5x20

