



HPS.07.360.100

Revision: 00

Hauptständer Centre Stand

BMW K 1200 S / K 1200 R

Montagehinweise

Alle vom Motorrad gelösten Schrauben sind gemäß Herstellerangaben wieder zu montieren, oder mit von SW-MOTECH gelieferten Schrauben zu ersetzen. Falls nicht anderweitig definiert, diese Schrauben nach Tabelle anziehen.

M6	9,6 Nm
M8	23 Nm
M10	46 Nm

Gegebenenfalls Schrauben mit flüssiger Schraubensicherung einkleben.

Prüfen Sie nach 50 km alle Verbindungen auf festen Sitz.

Die Kurvenfreiheit kann durch einen Hauptständer eingeschränkt werden

SW-MOTECH GmbH & Co. KG
Bahnhofstrasse 44d
35282 Rauschenberg
-Germany-

Tel.: ++ 49 (0) 6425 816 800
Fax: ++ 49 (0) 6425 816 810

www.sw-motech.com

Mounting Instructions

Centerstand cornering clearance:
SW-MOTECH centerstands are carefully designed and tested to eliminate reductions in cornering clearance and ground clearance under most driving conditions on an unmodified stock motorcycle, and are certified to be compliant with European ABE safety standards. Use of any centerstand may reduce cornering clearance or ground clearance under extreme driving situations.

SW-MOTECH products should be installed by a qualified, experienced motorcycle technician. If you are unsure of your ability to properly install a product, please have the product installed by your local motorcycle dealer. SW-MOTECH takes no responsibility for damages caused by improper installation.

All screws, bolts and nuts, including all replacement hardware provided by SW-MOTECH, should be tightened to the torque specified in the OEM maintenance manual for your motorcycle. If no torque specifications are provided in the OEM maintenance manual, the following torques may be used:

M6	9,6 Nm
M8	23 Nm
M10	46 Nm

All screws, bolts and nuts should be checked after driving the first 50 km to ensure that all are tightened to the proper torque.

Medium strength liquid thread-locker (i.e., "Locktite") should be used to secure all screws, bolts and nuts.



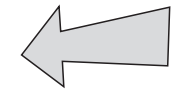
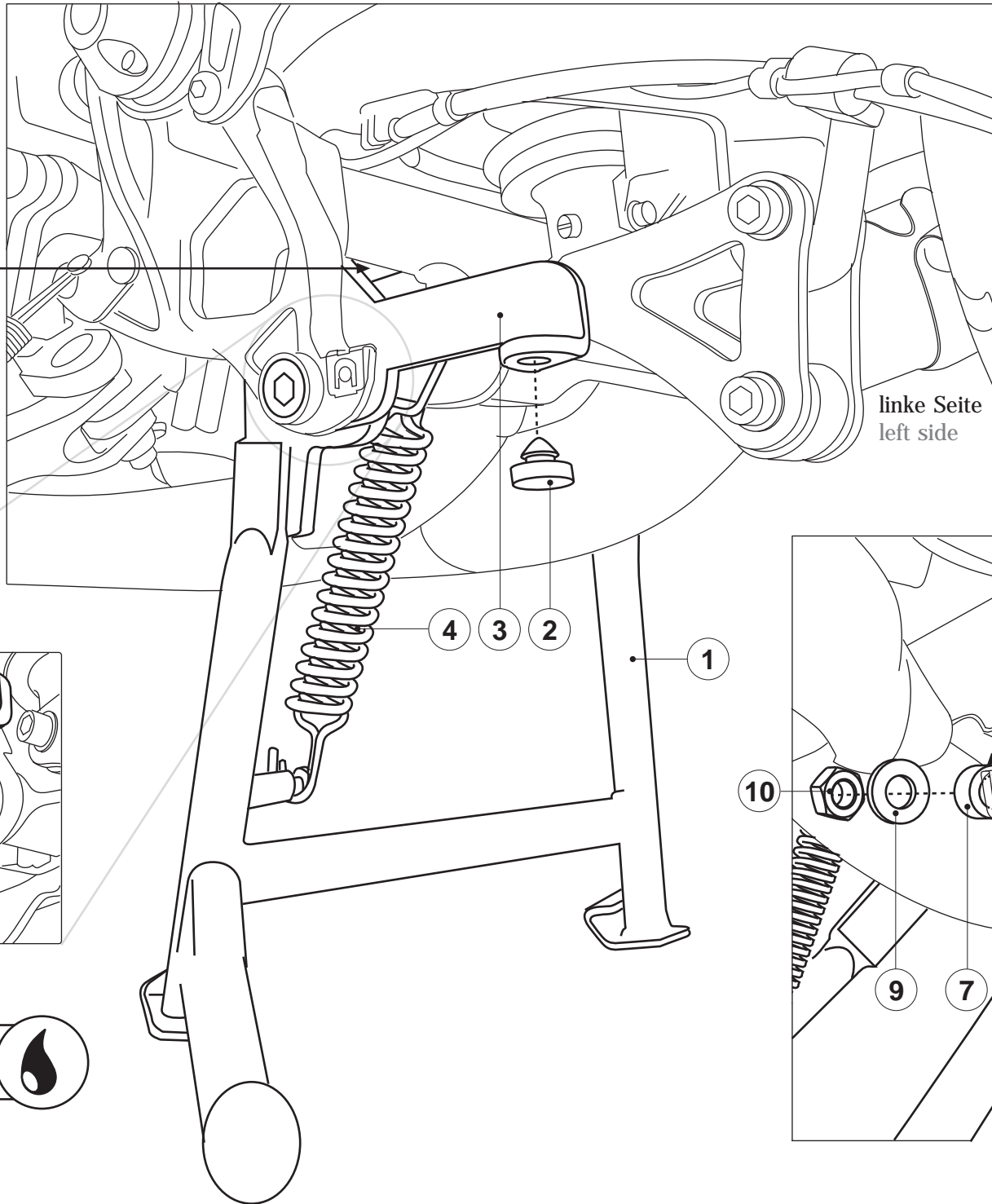
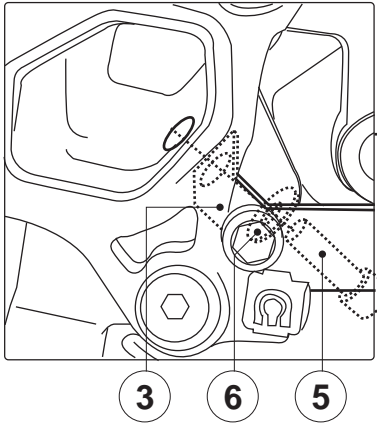
Alle Schrauben mit Schraubensicherung einsetzen

Insert all screws with retainer

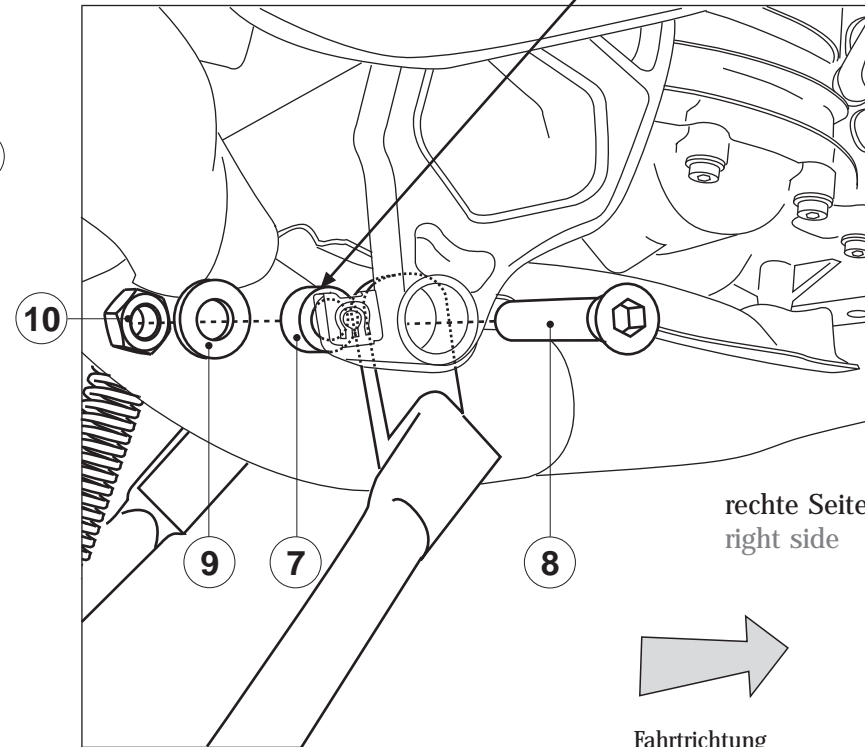
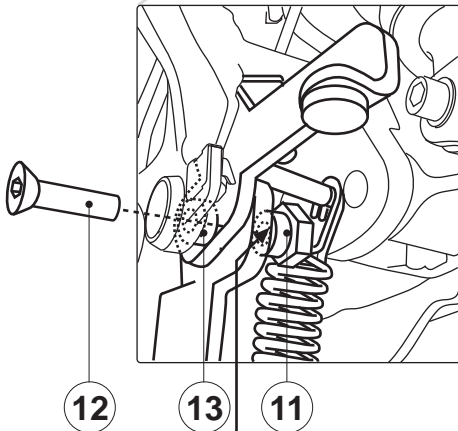


Achtung:
Die Kurven- und Bodenfreiheit kann durch einen Hauptständer eingeschränkt werden

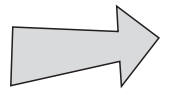
Attention:
Cornering and ground clearance can be reduce by using a centre stand



Fahrtrichtung
Driving direction

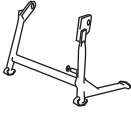


rechte Seite
right side



Fahrtrichtung
Driving direction

1 Hauptständer
Centre Stand



HPS.07.360.900

Anzahl/ Pcs. 1

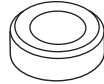
3 Anschlag mit
Federanlenkung
Buffer with
Spring Reverse



HPS.07.360.002

Anzahl/ Pcs. 1

7 Lagerbuchse
Bearing Bolt

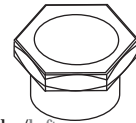


rechts/right

HPS.07.360.003/2

Anzahl/ Pcs. 1

11 Lagerbuchse
Bearing Bolt




links/left

HPS.07.360.003/1

Anzahl/ Pcs. 1


2 Gummidämpfer
Damper



MSS.00.03.016

Anzahl/ Pcs. 1

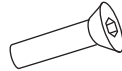
4 Zugfedersatz
Spring Set



ZFD.00.150.005/ST

Anzahl/ Pcs. 1

8 Senkkopfschraube
mit Innensechskant
Countersunk Screw



M10 x 40 DIN 7991

Anzahl/ Pcs. 1

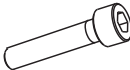
12 Senkkopfschraube
mit Innensechskant
Countersunk Screw



M10 x 45 DIN 7991

Anzahl/ Pcs. 1


5 Zylinderschraube
mit Innensechskant
Hexagon Socket
Screw



M6 x 25 DIN 912

Anzahl/ Pcs. 1

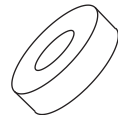
9 Unterlegscheibe
Washer



A 10,5 DIN 9021

Anzahl/ Pcs. 1


13 Distanzbuchse
Spacer



Da: 25; Di: 10.5; h: 8

Anzahl/ Pcs. 1


6 Unterlegscheibe
Washer



A 6,4 DIN 9021

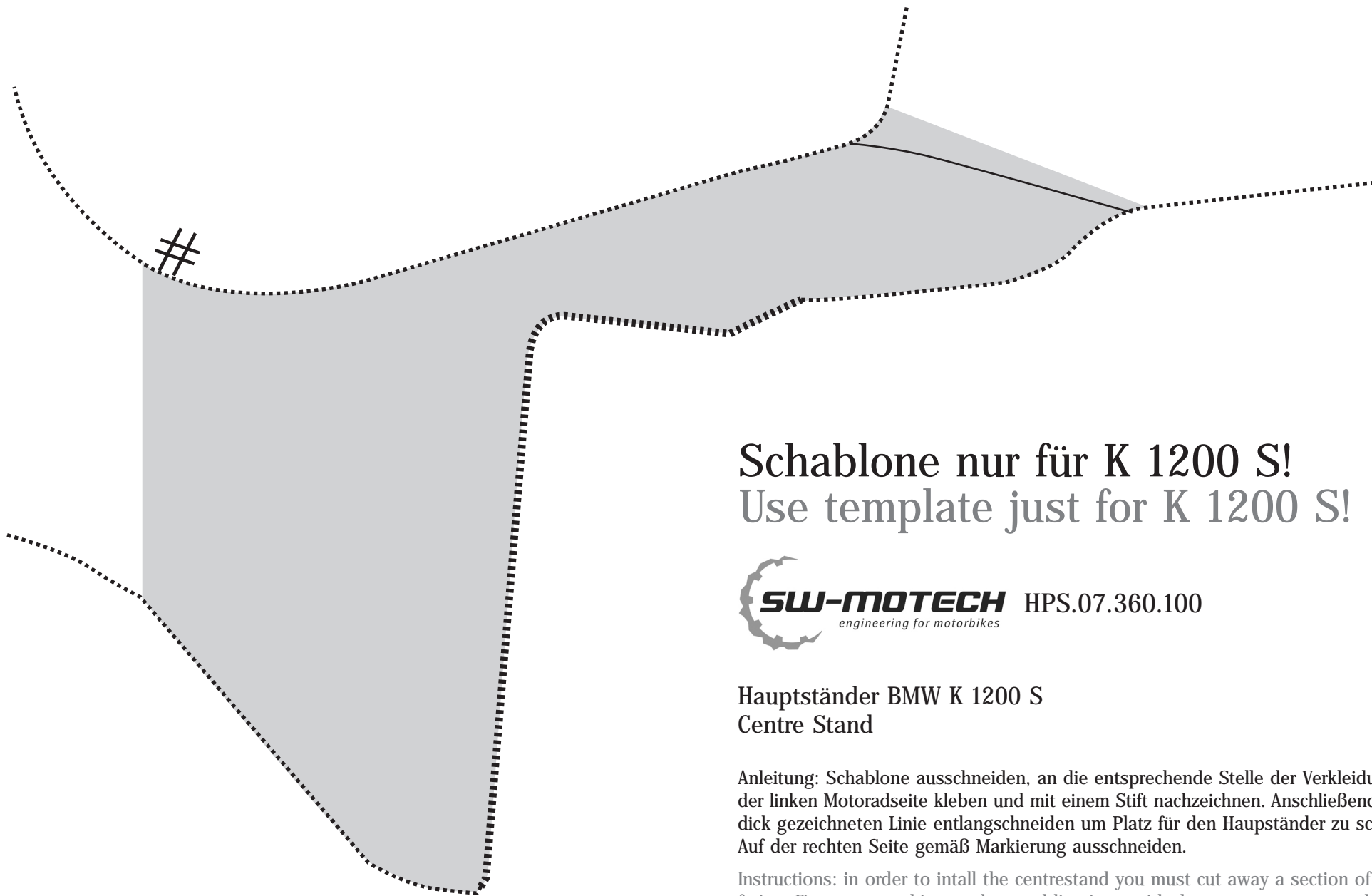
Anzahl/ Pcs. 1

10 Mutter, selbstsichernd
Lock Nut



M 10 DIN 985

Anzahl/ Pcs. 1



Schablone nur für K 1200 S! Use template just for K 1200 S!



Hauptständer BMW K 1200 S Centre Stand

Anleitung: Schablone ausschneiden, an die entsprechende Stelle der Verkleidung auf der linken Motorradseite kleben und mit einem Stift nachzeichnen. Anschließend an der dick gezeichneten Linie entlangschneiden um Platz für den Hauptständer zu schaffen. Auf der rechten Seite gemäß Markierung ausschneiden.

Instructions: in order to intall the centrestand you must cut away a section of the left faring. First, cut out this template and line it up with the aproprate area on the left faring. Trace the template anto the faring and cut along the line. Cut on the right side along the mark.