

GPT.01.355.100



HONDA FMX 650

Alu-Rack Montagehinweise

Alle vom Motorrad gelösten Schrauben sind gemäß Herstellerangaben wieder zu montieren, oder mit von SW-MOTECH gelieferten Schrauben zu ersetzen. Falls nicht anderweitig definiert, diese Schrauben nach Tabelle anziehen.

M6	9,6 Nm
M8	23 Nm
M10	46 Nm

Gegebenenfalls Schrauben mit flüssiger Schraubensicherung einkleben.

Prüfen Sie nach 50 km alle Verbindungen auf festen Sitz.

Max. Zuladung 12 Kg inklusive Koffer und Adapter. Ist das Zuladungsgewicht des Fahrzeuges durch den Hersteller limitiert, gelten diese Grenzwerte.

SW-MOTECH GmbH & Co. KG
Bahnhofstrasse 44d
35282 Rauschenberg
-Germany-

Tel.: ++ 49 (0) 6425 816 800
Fax: ++ 49 (0) 6425 816 810

www.sw-motech.com

Alu-Rack Mounting Instructions

SW-MOTECH products should be installed by a qualified, experienced motorcycle technician. If you are unsure of your ability to properly install a product, please have the product installed by your local motorcycle dealer. SW-MOTECH takes no responsibility for damages caused by improper installation.

All screws, bolts and nuts, including all replacement hardware provided by SW-MOTECH, should be tightened to the torque specified in the OEM maintenance manual for your motorcycle. If no torque specifications are provided in the OEM maintenance manual, the following torques may be used:

M6	9,6 Nm
M8	23 Nm
M10	46 Nm

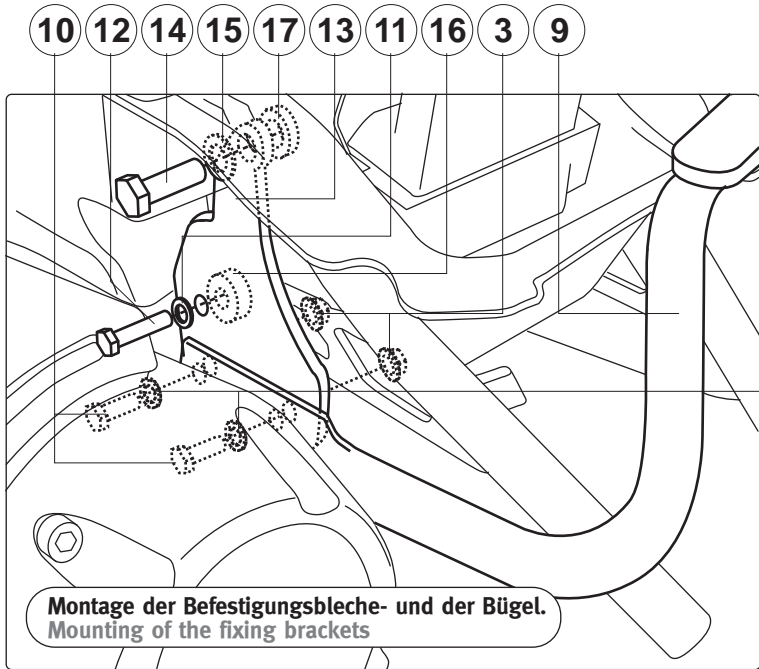
All screws, bolts and nuts should be checked after driving the first 50 km to ensure that all are tightened to the proper torque.

Medium strength liquid thread-locker (i.e., "Loctite") should be used to secure all screws, bolts and nuts.

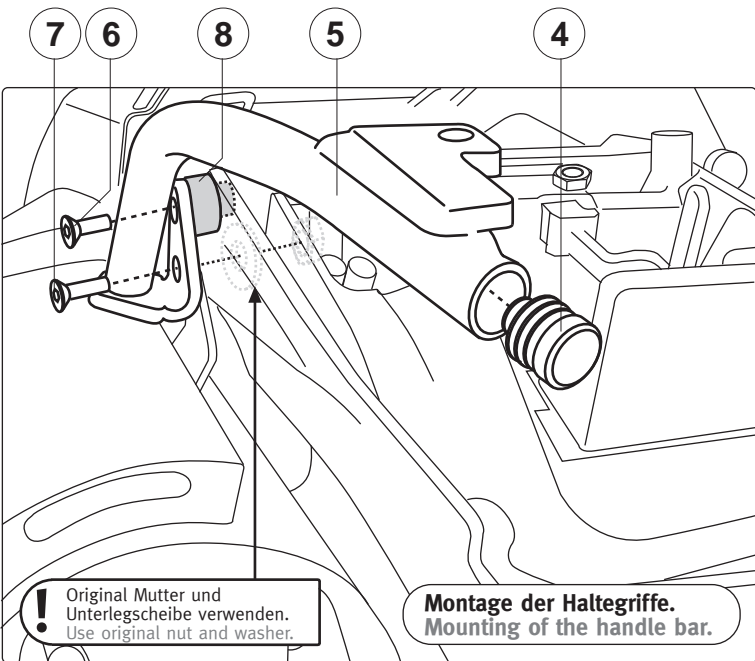
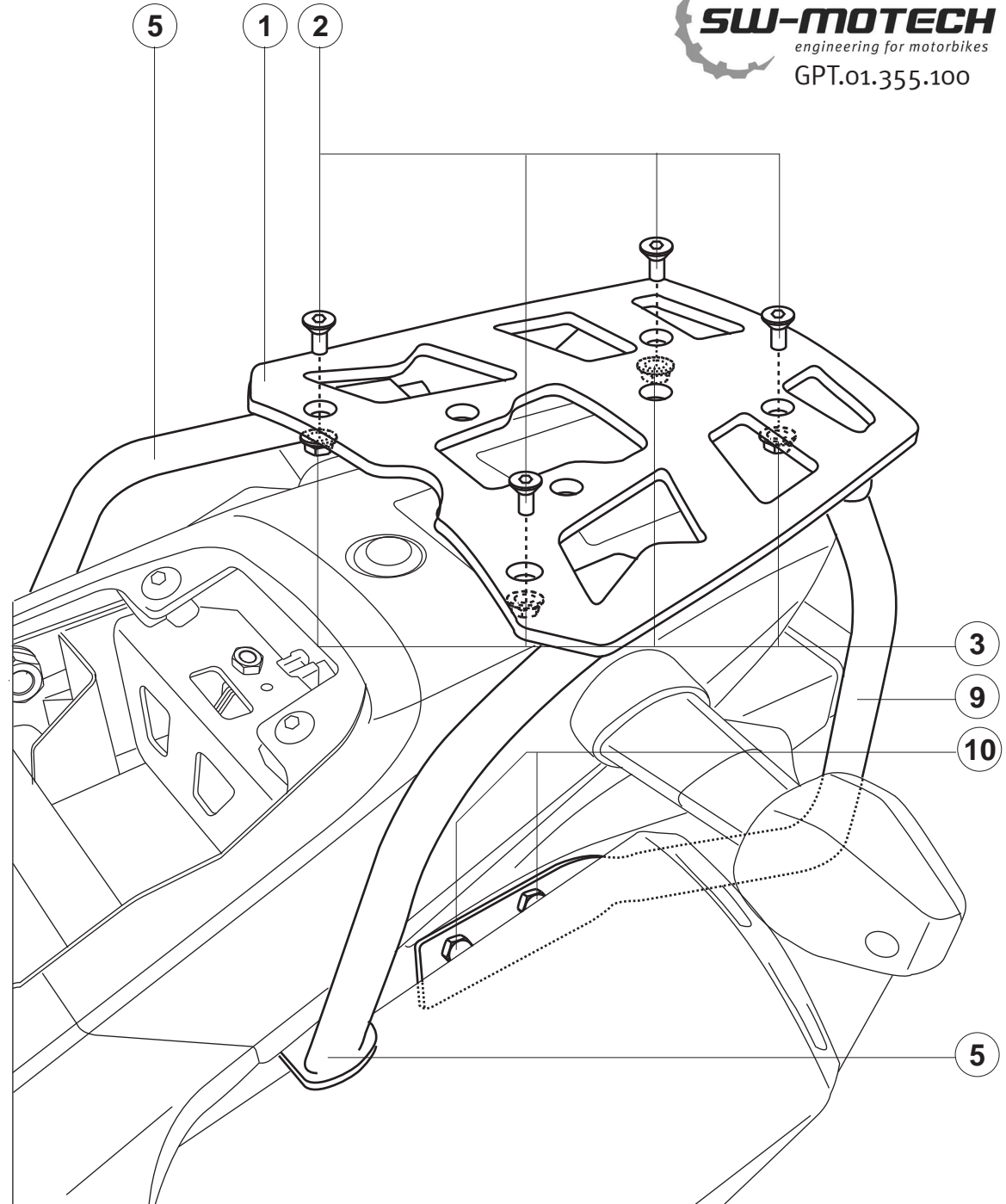
Max. Load On Rear Carrier: 12 Kg (26 lbs) inclusive case and adapter or the motorcycle manufacturer's weight limit, whichever is less.

! Achtung: Falls die Montage einer Adapterplatte vorgesehen ist, **MÜSSEN** die Haltenocken am Alu-Rack vor dessen Anbau am Motorrad verschraubt werden.

Attention: Cam-locks from adapter kit **MUST** be installed before attaching the alu-Rack to the bike.



Montage der Befestigungsbleche- und der Bügel.
 Mounting of the fixing brackets



! Original Mutter und Unterlegscheibe verwenden.
 Use original nut and washer.

Montage der Haltegriffe.
 Mounting of the handle bar.

1

Alu Rack
 Alu Rack



schwarz/silber

GPT.01.355.001 **04**

Anzahl/ Pcs. 1

5

Haltegriff
 Grab Handle

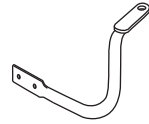


GPT.01.355.901/902

Anzahl/ Pcs. 2 (L/R)

9

Befestigungsbügel
 Fixing Bracket



GPT.01.355.903/904

Anzahl/ Pcs. 2 (L/R)

13

Befestigungsblech
 Fixing Bracket



GPT.01.355.002/1

Anzahl/ Pcs. 2

2

Senkkopfschraube
 Countersunk Screw



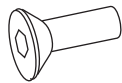
schwarz/silber

M6 x 16 DIN 7991

Anzahl/ Pcs. 4

6

Senkkopfschraube
 Countersunk Screw



silber/silber

M8 x 30 DIN 7991

Anzahl/ Pcs. 2

10

Sechskantschraube
 Hexagon Screw



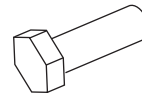
silber/silber

M6 x 20 DIN 933

Anzahl/ Pcs. 4

14

Sechskantschraube
 Hexagon Screw



silber/silber

M8 x 30 DIN 933

Anzahl/ Pcs. 2

3

Mutter mit Bund,
 selbstsichernd
 Lock Nut



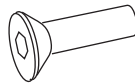
schwarz/black

M6 DIN 6927/b

Anzahl/ Pcs. 8

7

Senkkopfschraube
 Countersunk Screw



silber/silber

M8 x 50 DIN 7991

Anzahl/ Pcs. 2

11

Unterlegscheibe
 Washer



silber/silber

A: 6,4 DIN 125

Anzahl/ Pcs. 6

15

Unterlegscheibe
 Washer



silber/silber

A: 8,4 DIN 125

Anzahl/ Pcs. 2

17

Distanzbuchse
 Spacer



Da:20 Di:8,7 h:4

Anzahl/ Pcs. 2

4

Rohrendkappe
 Plastic Cap



KES.00.15.02/B

Anzahl/ Pcs. 2

8

Distanzbuchse
 Spacer



GPT.01.355.003

Anzahl/ Pcs. 2

12

Sechskantschraube
 Hexagon Screw



silber/silber

M6 x 30 DIN 933

Anzahl/ Pcs. 2

16

Distanzbuchse
 Spacer



Da:20 Di:6,4 h:7

Anzahl/ Pcs. 2