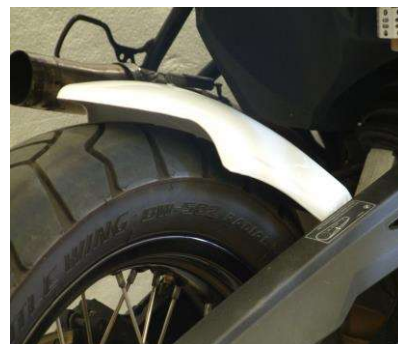


MONTAGEANLEITUNG

	Artikel-Bezeichnung: Hinterradabdeckung BMW F 800 GS 08-10 (E8GS)	Bestellnummer: 6529564 6529560
---	---	---

Inhalt des Befestigungssatzes:

- | | |
|--------------------------|------------------------|
| 1x Halter | 2x Inbusschraube M6x12 |
| 3x Gummiring f. Bohrloch | 3x Hülsen |
| 3x Inbusschraube M6x25 | 3x Mutter M6 |



Montage der Hinterradabdeckung:

1. Schutzfolie der Radabdeckung abziehen
2. Setzen Sie die Gummiringe in die Bohrungen der Hinterradabdeckung ein
3. Setzen Sie die Hülsen in die Gummiringe ein
4. Montieren Sie den Halter an der Radabdeckung mit Hilfe der 3 M6x 25 Schrauben und M6 Muttern (siehe Bild 1).
5. Setzen Sie die Hinterradabdeckung auf die Schwinge und Befestigen Sie die Abdeckung mit Hilfe der 2 M6x12 Schrauben.
6. Prüfen Sie nun die Ausrichtung der Radabdeckung. Diese sollte zentral über dem Reifen positioniert sein.

BILD 1



Achtung! Wichtiger Montagehinweis	<ul style="list-style-type: none"> • Bei zu fester Verschraubung besteht Materialbruchgefahr • Bitte überprüfen Sie die Freigängigkeit des Hinterrads Bitte beachten Sie, daß wir uns technische Änderungen vorbehalten.
Stand: 25.02.2011	Bodystyle ist ein eingetragenes Warenzeichen der FECHTER DRIVE Motorsport GmbH